

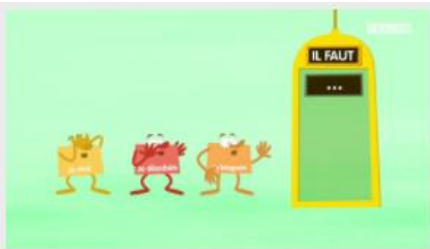

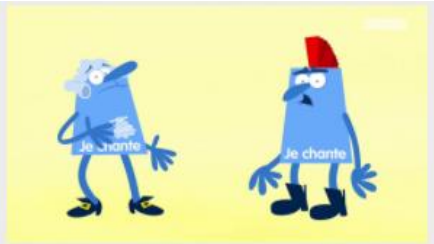



# LES FONDAMENTAUX DE CANOPE - CONJUGAISON

Identifier le verbe conjugué

 <p>Identifier les variations d'un même verbe : les temps</p> 	 <p>Reconnaître l'infinitif présent</p> 	 <p>Identifier les variations d'un verbe : les personnes</p> 
--	---	---

Comprendre la structure du verbe

 <p>Structure du verbe conjugué</p> 	 <p>Identifier la base des verbes</p> 	 <p>Verbe et homophonie</p> 
--	---	--

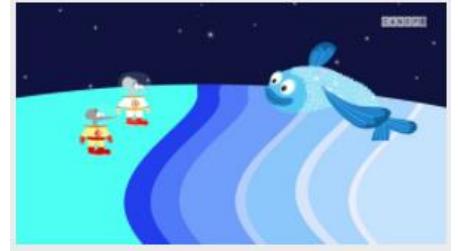
## Personnes: identifier les régularités



La 1<sup>re</sup> personne du singulier (je + e, s, x)



La 2<sup>e</sup> personne du singulier (tu + s, x)



Les 1<sup>e</sup> et 2<sup>e</sup> personnes du pluriel (nous + ons / vous + ez)



Les 3<sup>es</sup> personnes, singulier, pluriel



# Temps simples de l'indicatif : prendre appui sur les régularités



L'imparfait, un temps régulier



Le futur



Le passé simple (les 3<sup>es</sup> personnes)



Le présent des verbes irréguliers : être, avoir, aller



Le présent des verbes en -er



Le présent des verbes en -ir, -oir, -re



## Temps composés de l'indicatif : prendre appui sur les régularités



Un passé... composé



Conjuguer au passé composé



Le plus-que-parfait et le futur antérieur



## Autres modes : prendre appui sur les régularités



L'impératif présent



Le conditionnel présent



Le subjonctif présent



Le mode participe (mode non conjugué)

